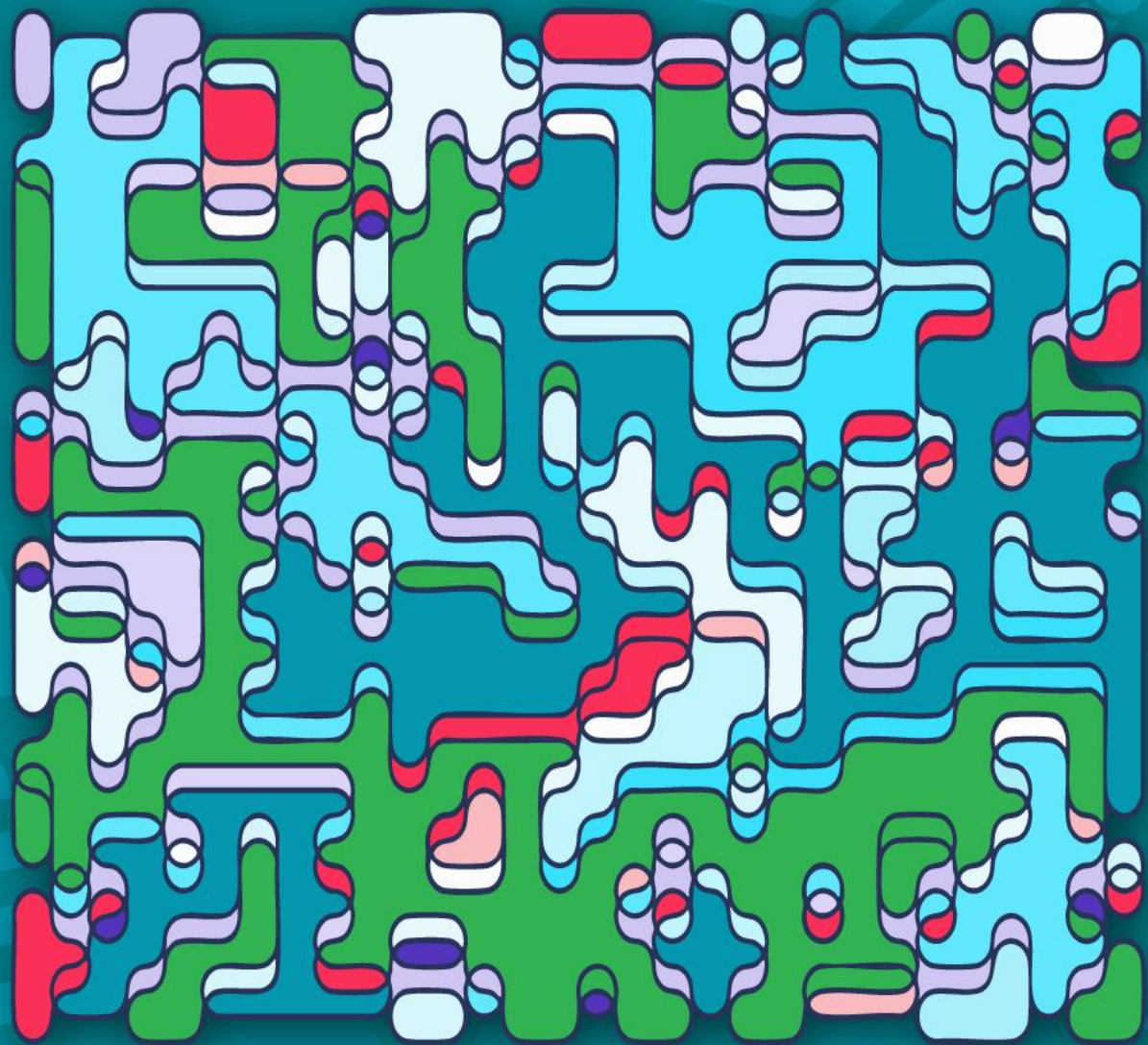




**Transport
Poverty
Lab**

1° Green Paper sulla povertà dei trasporti

**Workshop
PERSONE**



Persone e povertà dei trasporti



Fattori Monodimensionali

Analisi separata di singoli elementi che influenzano direttamente la fragilità del sistema trasporti.

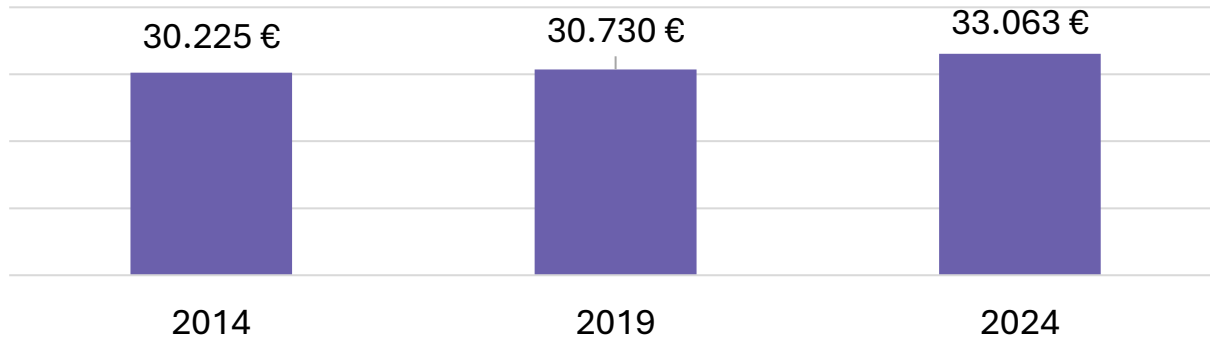
I "Segnali" di Rischio

Questi fattori agiscono come indicatori precoci per identificare l'aumento della vulnerabilità.

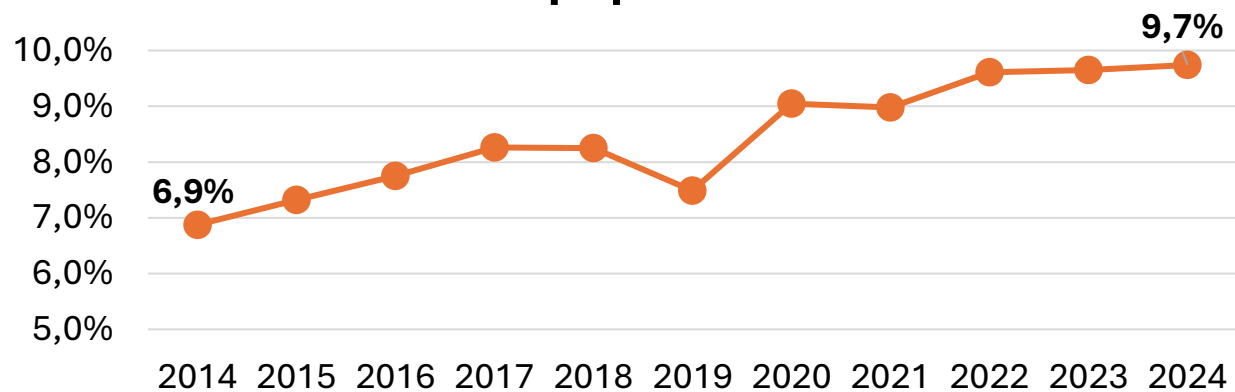


La dimensione economica

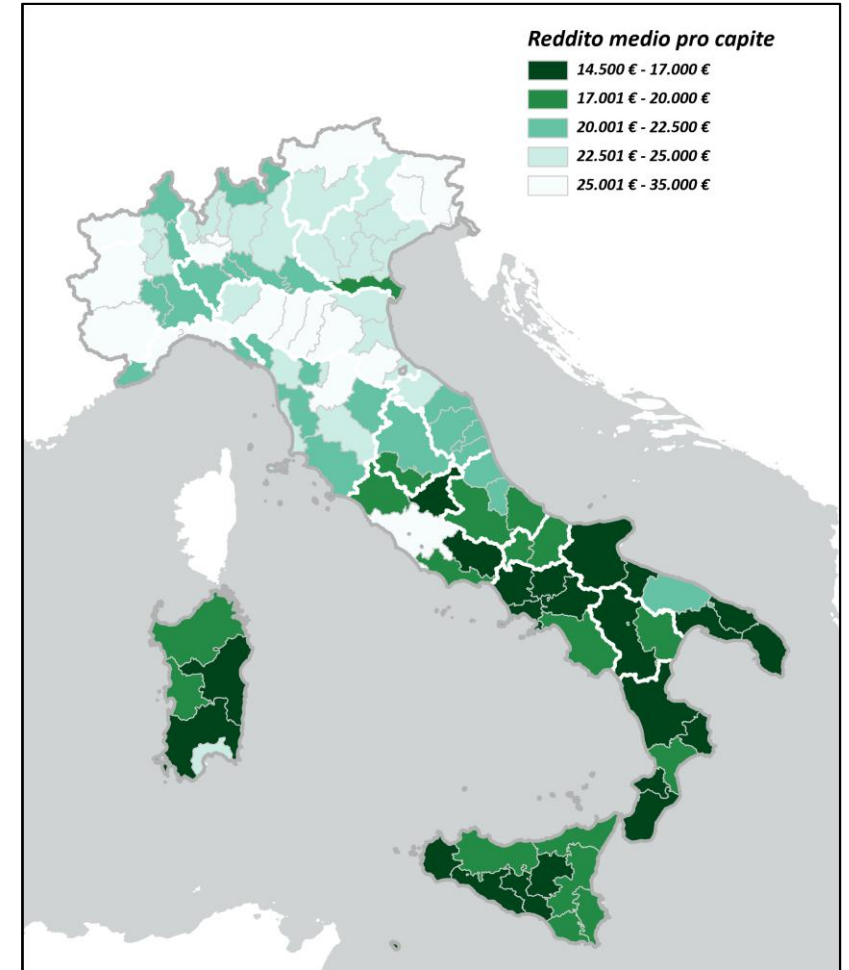
Spesa media delle famiglie italiane



Percentuale di poveri assoluti sul totale della popolazione



Reddito medio pro capite

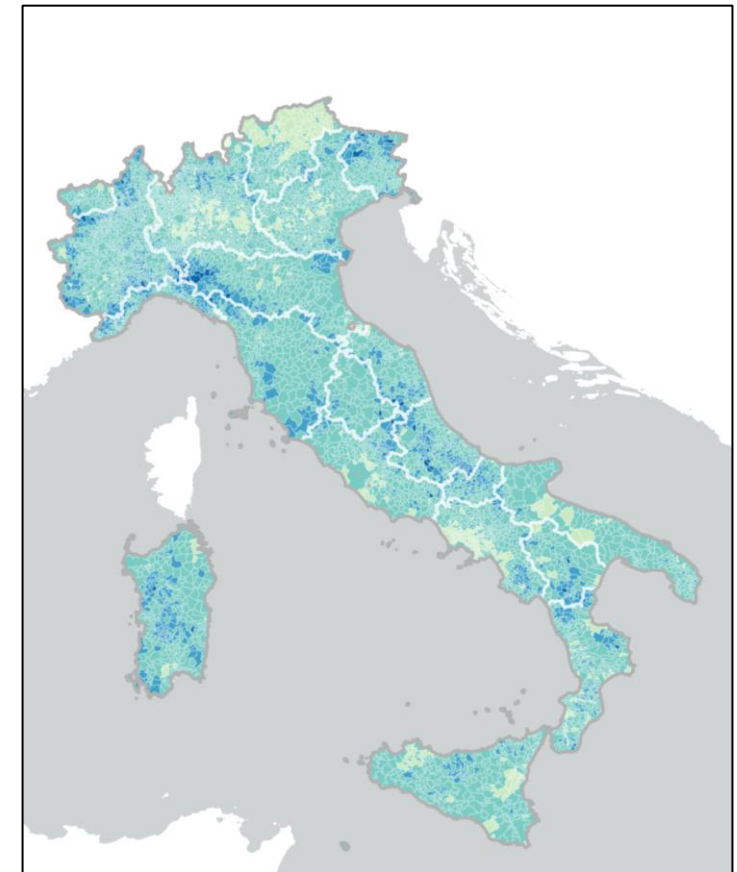


Le caratteristiche socio-demografiche

Indice di disagio socio-economico (IDISE) dell' ISTAT

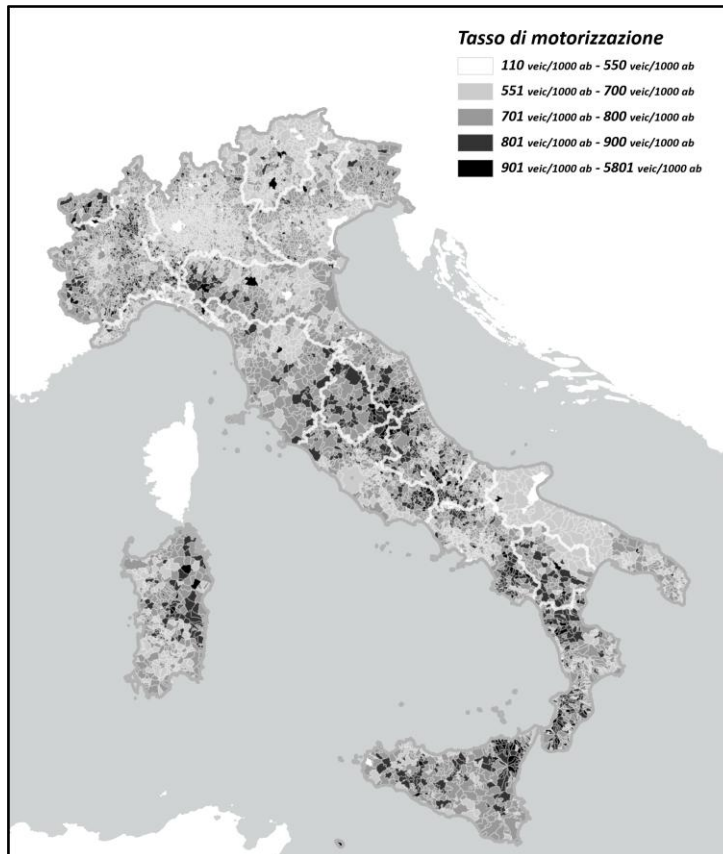


Residenti over 65

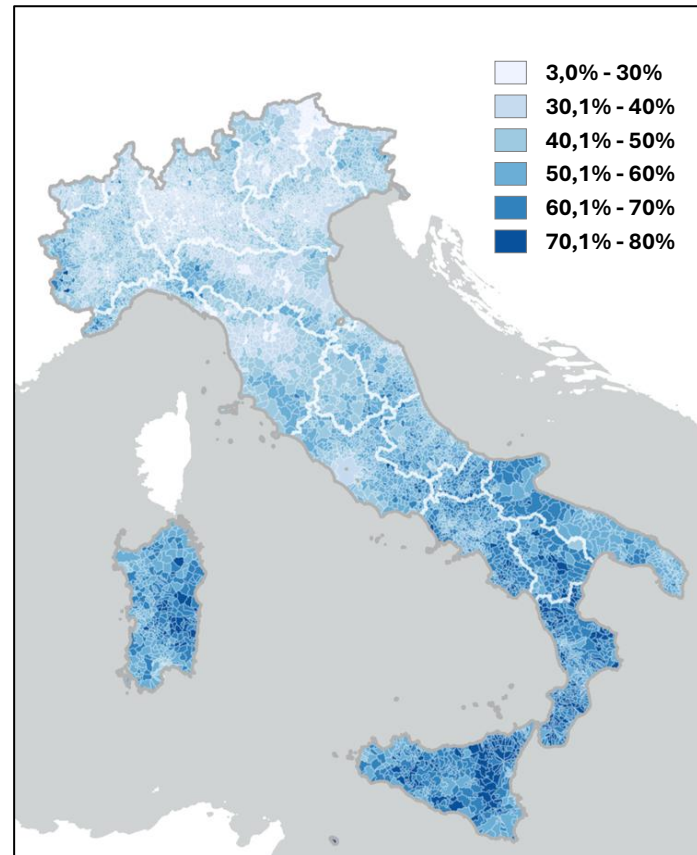


L'auto di proprietà

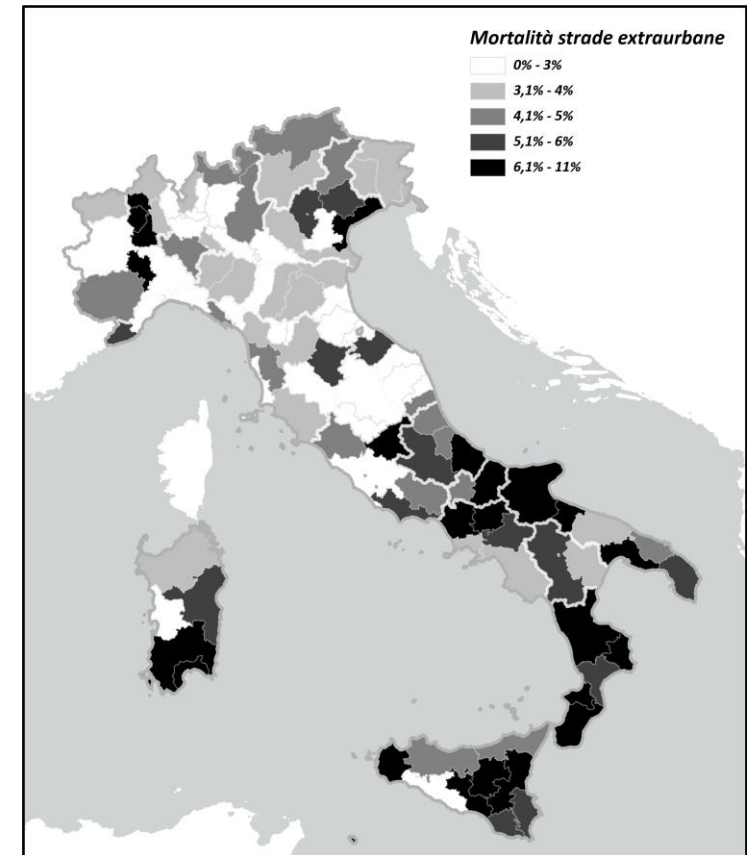
Tasso di motorizzazione



Parco veicolare ≤ Euro 4



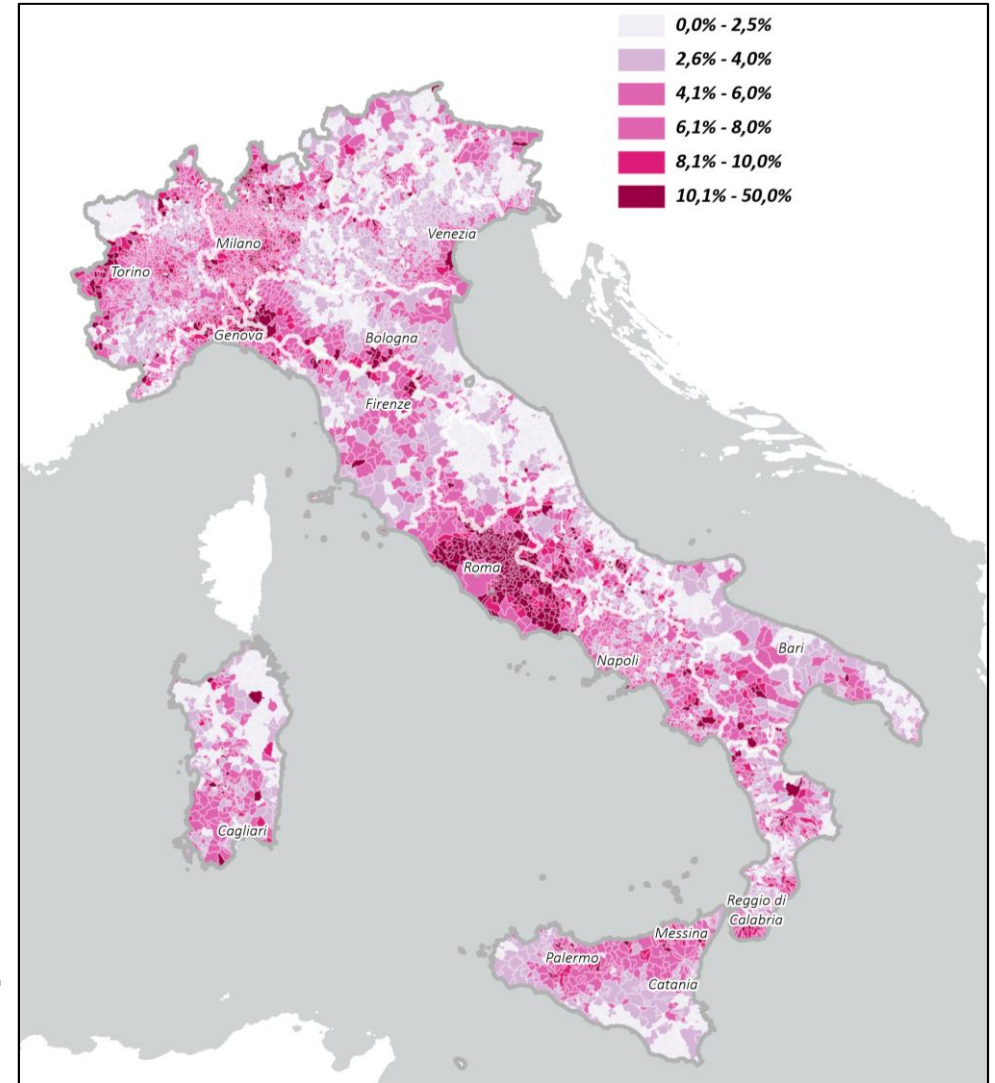
Mortalità strade extraurbane



Il time budget

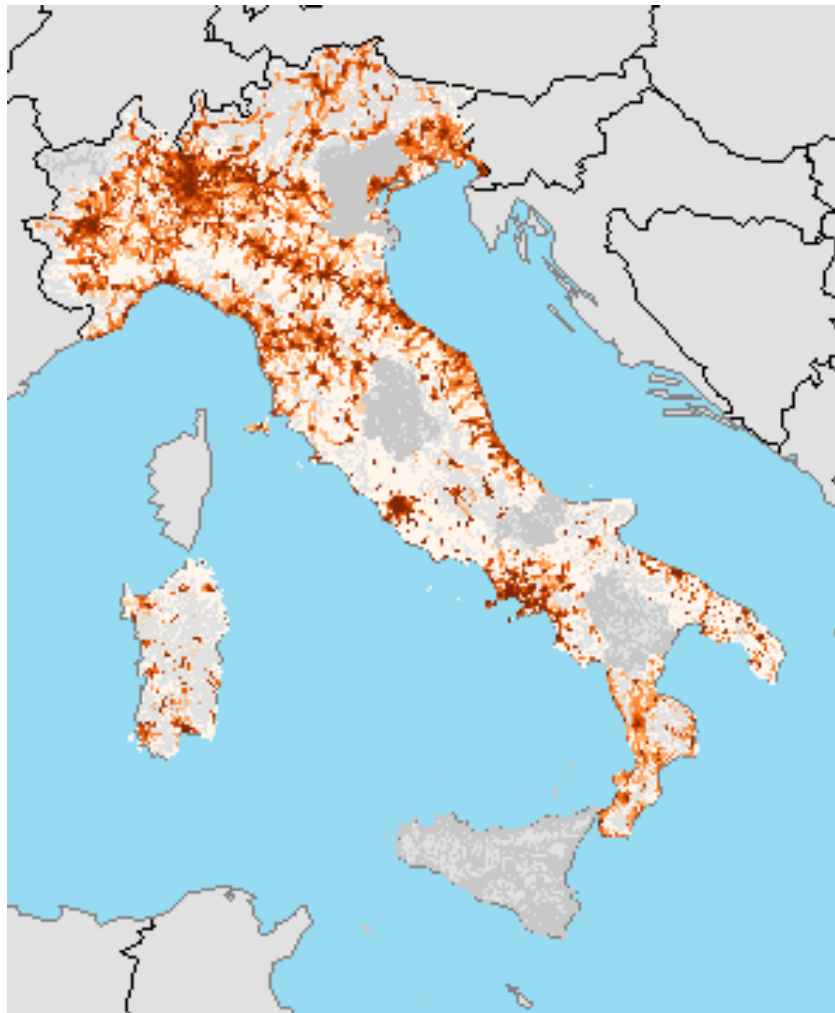
Anche il tempo è una risorsa...

Percentuale di spostamenti per studio e lavoro superiori ai 60 minuti

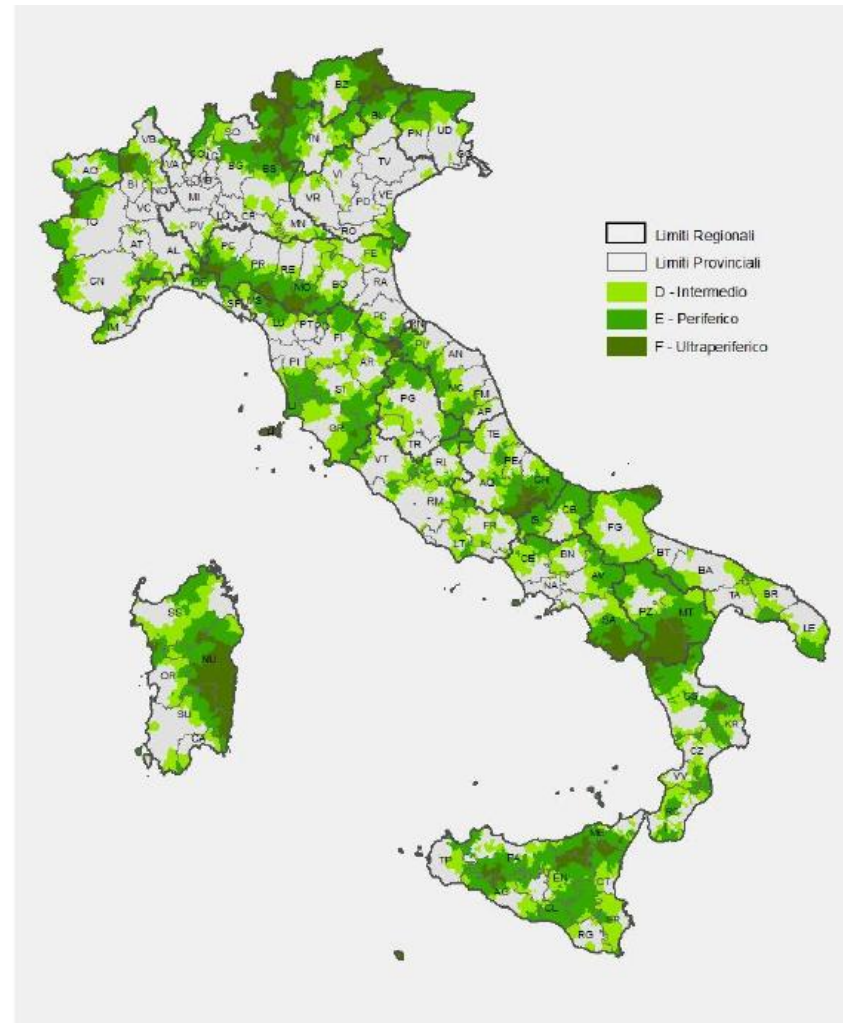


La territorialità

La mappa dell'accessibilità del JRC



La mappa delle aree interne di ISTAT





**Transport
Poverty
Lab**

www.transportpoverty.it