



MINISTERO DELL'AMBIENTE
E DELLA SICUREZZA ENERGETICA

Ing. Stefania Crotta

Direttore Generale

DG Programmi e Incentivi Finanziari

Dipartimento Energia

MASE



TPLab è un'iniziativa di

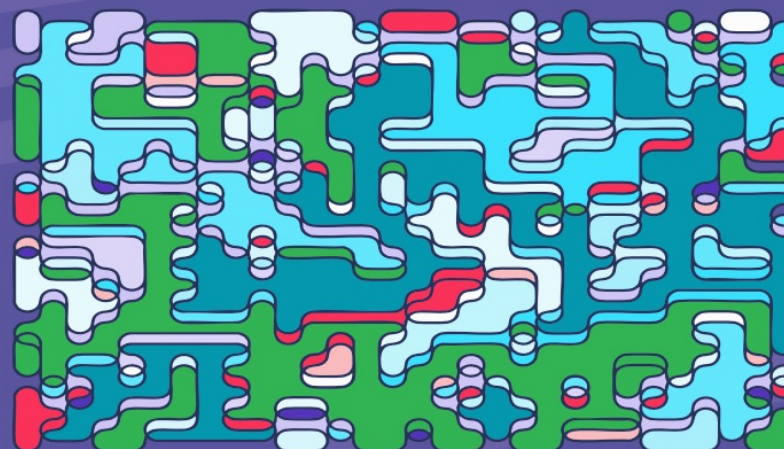


L'evento ha il patrocinio di

1° Forum Nazionale sulla povertà dei trasporti

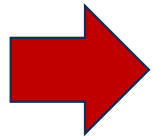
30 Marzo • 10.00-17.00 | Milano

Società Umanitaria, Sala degli Affreschi || via San Barnaba, 48





Esaminare attentamente, reputare, valutare, tenere conto nell'attuazione delle politiche sulla mobilità sostenibile del fenomeno della **povertà dei trasporti**



accrescere la consapevolezza

*articolo 2, paragrafo 2
Reg. UE 755/2023*

l'incapacità o la difficoltà di individui e famiglie di sostenere i costi del trasporto privato o pubblico, o la mancanza o l'accesso limitato ai trasporti necessari per accedere a servizi e attività socio-economiche essenziali, considerando il contesto nazionale e spaziale



ridurre le barriere economiche e territoriali

Mobility as a right

Articolo 3 Costituzione

Tutti i cittadini hanno pari dignità sociale e sono eguali davanti alla legge, senza distinzione di sesso di razza, di lingua, di religione, di opinioni politiche, di condizioni personali e sociali.

È compito della Repubblica rimuovere gli ostacoli di ordine economico e sociale, che, limitando di fatto la libertà e l'eguaglianza dei cittadini, impediscono il pieno sviluppo della persona umana e l'effettiva partecipazione di tutti i lavoratori all'organizzazione politica, economica e sociale del Paese.



MATRICE DELLA VULNERABILITA'

VULNERABILITÀ STRUTTURALE

OPZIONI TRASPORTO

VULNERABILITA' PERSONALE

I cittadini inseriti in un territorio ben servito, ma con capacità personali limitate. Barriere economiche, fisiche o sociali riducono la fruibilità dei servizi e **non consentono lo shift modale**

I cittadini che dispongono di capacità personali adeguate, in un territorio che offre molteplici opzioni di mobilità efficienti

DISPONIBILITA' E ACCESSIBILITA'

VULNERABILITÀ INDOTTA

VULNERABILITA' ASSOLUTA

I cittadini soggetti alla forma più acuta di esclusione, dove il basso reddito si somma all'assenza di opzioni disponibili di trasporto nel territorio

I cittadini con risorse personali adeguate, ma penalizzati da un contesto territoriale povero di servizi di mobilità

VULNERABILITA' TERRITORIALE



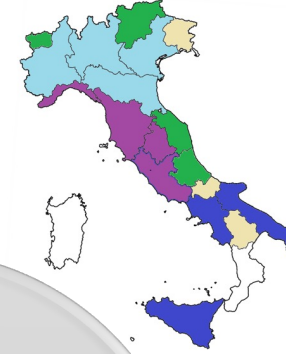
Agire per ridurre le barriere economiche e territoriali

REDDITO



PNCIA

**Programma Nazionale di
Controllo dell'Inquinamento
Atmosferico**



Just Transition

FSC

**Fondo per lo
Sviluppo e la
Coesione**

SCF

**Fondo Sociale
per il Clima**

FSC

**DEVELOPMENT AND
COHESION FUND**

PNRR

**Piano Nazionale di Ripresa
e Resilienza**

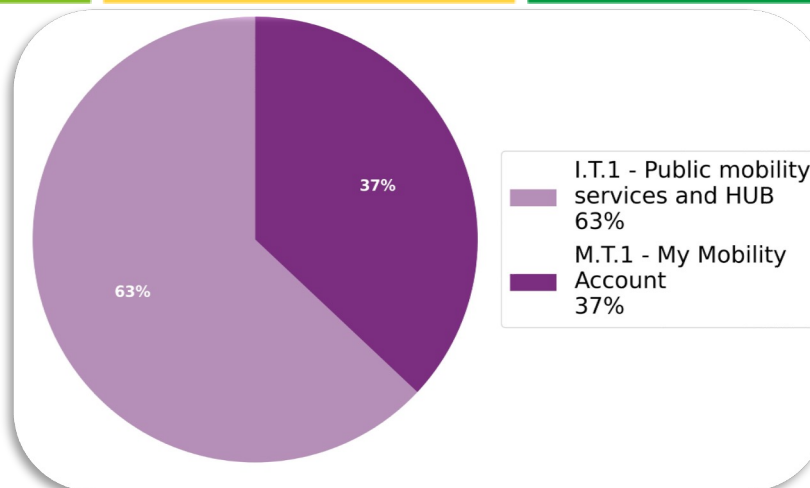
**Piano
Nazionale
di Ripresa
e Resilienza**

#NEXTGENERATIONITALIA#NEXTGENERATIONITALIA

PIANO SOCIALE PER IL CLIMA – TRASPORTI

BOZZA IN NEGOZIAZIONE

INVESTMENT&MEASURES	BUDGET
I.T.1 - PUBLIC MOBILITY SERVICE AND HUB	2.946.744.479,00 €
M.T.1 - MY MOBILITY ACCOUNT	1.740.000.000,00 €
total	4.686.744.479,00 €

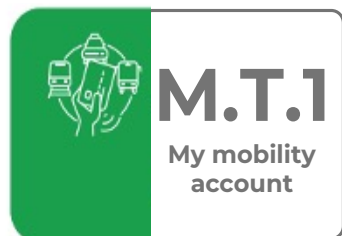


BENEFICIARIARI



Dal 2028 al 2032

Incentivi **all'offerta di mobilità** attraverso **l'implementazione, il miglioramento o l'ampliamento dell'area operativa dei servizi e delle infrastrutture di mobilità pubblica, collettiva e condivisa**, inclusa la realizzazione di hub di mobilità finalizzati a facilitare l'accesso ai servizi di mobilità sostenibile, l'intermodalità e l'integrazione tra mobilità pubblica e privata



Dal 2027 al 2032

Incentivi alla **domanda di mobilità** attraverso un conto mobilità (wallet) per **accedere ai servizi di trasporto sostenibile a tariffe agevolate**. Il valore del conto mobilità è definito in base al livello di vulnerabilità del beneficiario: sono previste tre fasce economiche, con importi pari a 400 €, 200 € e 100 € all'anno per beneficiario.

VEICOLI AMMISSIBILI SOLO SE FUNZIONALI AI SERVIZI ATTIVATI

- Per il Trasporto di linea: **M2, M3**;
- Per il Trasporto a chiamata (DRT): **M1, M2, M3**;
- Per i servizi di mobilità condivisa: **M1, L1, L2/3, L6/7, E-bike, Cargo-bike**

INFRASTRUTTURE FISICHE E DIGITALI
in grado di facilitare l'accesso ai servizi di mobilità sostenibile e l'intermodalità (HUB di mobilità).

- **Servizi di trasporto pubblico regionale e locale** (Decreto Legislativo N. 422 del 19 Novembre 1997 e relative normative regionali di attuazione);
- **Trasporto a chiamata - DRT** (Articolo 14, paragrafo 4, del Decreto legislativo N. 42 del 19 Novembre 1997);



programmi finalizzati alla decarbonizzazione
dei trasporti e alla riduzione delle emissioni
inquinanti e climalteranti

2016-2017

Programma sperimentale nazionale per la mobilità sostenibile casa-scuola e casa-lavoro



€ 74.750.000

Finanziamento di progetti di mobilità sostenibile in aree con popolazione superiore ai 100.000 abitanti

80 PROGETTI

€ 164.100.000

2018-2024

Programma di Incentivazione della Mobilità Urbana Sostenibile (PRIMUS)



€ 16.350.000

Destinati al finanziamento (75%) di progetti di mobilità sostenibile in comuni con popolazione superiore ai 50.000 abitanti

46 PROGETTI

€ 26.100.000

2020

Programma di finanziamento per la promozione del trasporto scolastico sostenibile



€ 20.000.000

Finanziamento di 100 scuolabus elettrici per i Comuni in infrazione agli standard di qualità dell'aria

19 PROGETTI

€ 18.000.000

INFRASTRUTTURE DI RICARICA

**PNRR M2C2
14.3**



TARGET
Entro giugno
2026

M2C2-29 ≥ 10.368

Certificati di installazione e accettazione dei preventivi di connessione da parte del promotore

punti di ricarica rapida
con una potenza di almeno 175 kW su
strade rurali/extraurbane e 90 kW nei
centri urbani



calls for proposals	urban roads	rural/ extra-urban roads	
2023	4.128	0	
2024	5.438	1.954	
total	9.566	1.954	11.520



144.000.000 €

Piattaforma Unica Nazionale – PUN
per i punti di ricarica dei veicoli elettrici



Regolamento sulle
Infrastrutture per i Combustibili
Alternativi (AFIR)
MONITORAGGIO



VEICOLI A ZERO EMISSIONI

PNRR M2C2 14.5 Programma di rinnovo del parco veicoli privati e commerciali leggeri con veicoli elettrici



TARGET **M7-50 ≥ 46.500**
Entro giugno 2026

Contratti per l'acquisto di almeno 46.500 veicoli a zero emissioni



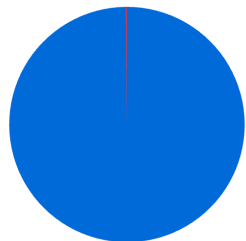
596.616.426 €

RISULTATI AL 29.03.2026

VOUCHERS

emessi **55.765**

validati **55.707**



(99,9%)

BENEFICIARI



Persone fisiche residenti nelle FUA (veicoli M1)



Micro-imprese con sede nelle FUA (veicoli N1 e N2)

INCENTIVI

Fino a **€11,000** for ISEE ≤ **€30,000**
Fino a **€9,000** for ISEE **€ 30,000-€40,000**

Fino a **30%** del prezzo del veicolo, massimo **€20,000**

PIANO NAZIONALE QUALITA' ARIA

Delibera CdM 20 giugno 2025



2,4 MLD € (1,7 MASE)

programmi di finanziamento per la mobilità sostenibile per complessivi **800 M€**

PROGRAMMA INTEGRATO DI INTERVENTI SULLA MOBILITÀ URBANA E METROPOLITANA

Decreto interministeriale MASE/MEF/MIT



500 M€

BENEFICIARI

Comuni capoluogo con popolazione superiore a 50.000 abitanti e alle Città metropolitane ricadenti nelle zone in infrazione per superamento dei valori limite di PM10 e NO₂

PROGRAMMA DI FINANZIAMENTI PER LA MOBILITÀ SOSTENIBILE NEI COMUNI MEDI

Decreto interministeriale MASE/MEF/MIT



300 M€

BENEFICIARI

Comuni o aggregazioni di Comuni con popolazione compresa tra 30.000 e 50.000 abitanti, o superiore a 50.000 abitanti non capoluogo di provincia, ricadenti nelle zone in infrazione per superamento dei valori limite di PM10 e NO₂



interventi di potenziamento del TPL, della mobilità collettiva, condivisa e a chiamata, del mobility management e della logistica urbana sostenibile

Decreto Direttoriale n. 558 del 19 dicembre 2025

Programma di finanziamento dedicato alle **nove città italiane** della Missione UE "Città intelligenti e a impatto climatico zero"

Bergamo, Bologna, Firenze, Milano, Padova, Parma, Prato, Roma Capitale e Torino



11,8 milioni di euro per interventi negli ambiti delle energie rinnovabili, dell'efficienza energetica e della mobilità sostenibile, coerenti con i Climate City Contract e gli obiettivi di neutralità climatica al 2030.

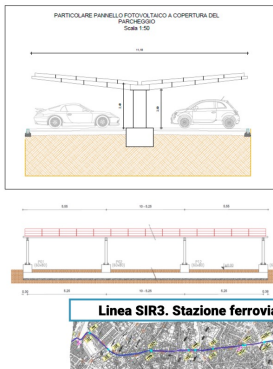
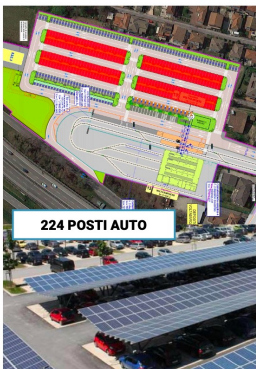
Ambito di azione: Energie rinnovabili – Impianti fotovoltaici

- Realizzazione di **impianti fotovoltaici su edifici residenziali comunali** (Edilizia Residenziale Pubblica), integrati con interventi di efficientamento energetico già realizzati con fondi comunali (es. rifacimento coperture).
- Gli edifici interessati dagli interventi, già oggetto di efficientamento energetico, **presentano una classe energetica superiore alla E-F-G**. Pertanto, non rientrano tra quelli prioritariamente destinatari dei fondi dedicati alle classi energetiche più basse previsti dal Piano Sociale per il Clima, attualmente in fase di definizione.



Linea tranviaria SIR3 – Fotovoltaico Park Voltabarozzo

Realizzazione di un impianto fotovoltaico presso il parcheggio d'interscambio della linea tranviaria SIR3 a Voltabarozzo, in fase di completamento. L'impianto alimenterà la linea e sarà realizzato su pensiline, garantendo adeguato ombreggiamento agli stalli, migliorando il comfort per i fruitori dell'area.



POTENZA FV INSTALLATA: 780 kWp
SUPERFICIE: 3.444 MQ

Descrizione	IMPORTO
Pensiline fotovoltaiche	1,3 mil€
Strutture di sostegno	0,350 mil€
Spese tecniche	0,150 mil€
Totale	1,8 mil€
Contributo MASE	1,3 mil€
Contributo Comune PD	0,500 mil€

Linea SIR3. Stazione ferroviaria - Voltabarozzo



Efficientamento energetico scuola «CROCINI»



Stato attuale			
	S (kW)	V (kW)	CO ₂
Unità immobiliare ES	3.768,78	4.168,42	6,08
Intero edificio	3.768,78	4.168,42	6,08

S: Superficie disperdibile che determina il valore climatizzato
 V: Volume dell'edificio (cimentazione di terra e delle strutture che si dividono S) rispetto tra superficie disperdibile e volume (vedi il sistema di classe dell'edificio)

Energia elettrica	Unità	Consumo
M	kWh	522,00
W	kWh	88.868,81
A	kWh	47.859,54
Altre	kWh	13.022,71

M: Aluminizzazione
 Z: Isolamento
 A: Sostituzione invernale (passivo)
 W: Produzione ACS

Metodo	Unità	Consumo
M	m ²	19.728,00

Il progetto prevede:

- Riqualificazione edilizia mediante sostituzione di infissi esistenti in legno con infissi ad alta prestazione energetica in vetrocamera e alluminio;
- Fornitura e posa in opera di scuretti interni e tapparelle in alluminio coibentate;
- Fornitura e posa in opera di tende frangisole in alluminio motorizzate

Obiettivi energetici:

Riduzione CO₂/anno -> 5,03 t/CO₂ anno

(*) altri interventi di efficientamento energetico previsti dall'EPC stipulato per il Servizio Energia (interventi con finanziamento tramite terzi)

Efficientamento energetico scuola «FERMI»



Stato attuale			
	S (kW)	V (kW)	CO ₂
Unità immobiliare ES	4.172,22	10.941,56	0,91
Intero edificio	4.172,22	10.941,56	0,91

S: Superficie disperdibile che determina il valore climatizzato
 V: Volume dell'edificio (cimentazione di terra e delle strutture che si dividono S) rispetto tra superficie disperdibile e volume (vedi il sistema di classe dell'edificio)

Energia elettrica	Unità	Consumo
M	kWh	54,00
W	kWh	88.868,81
Z	kWh	42.658,00
Altre	kWh	13.452,71

M: Aluminizzazione
 Z: Isolamento
 W: Produzione invernale (attivo)
 W: Produzione ACS

Metodo	Unità	Consumo
M	m ²	19.728,00

Il progetto prevede:

- Riqualificazione edilizia mediante coibentazione delle pareti verticali;
- Riqualificazione edilizia mediante sostituzione infissi esistenti con infissi ad elevate prestazioni energetiche

Obiettivi energetici:

Riduzione CO₂/anno -> 25,38 t/CO₂ anno

(*) altri interventi di efficientamento energetico previsti dall'EPC stipulato per il Servizio Energia (interventi con finanziamento tramite terzi)

GRAZIE!



MINISTERO DELL'AMBIENTE
E DELLA SICUREZZA ENERGETICA

DIREZIONE GENERALE PROGRAMMI E INCENTIVI FINANZIARI