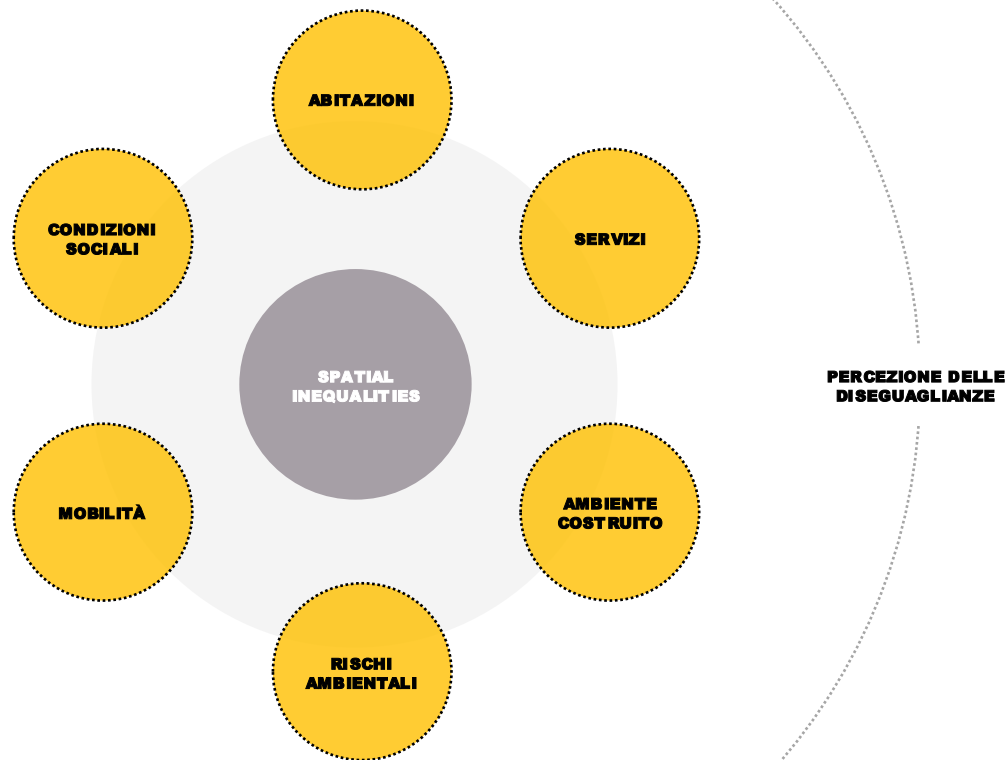
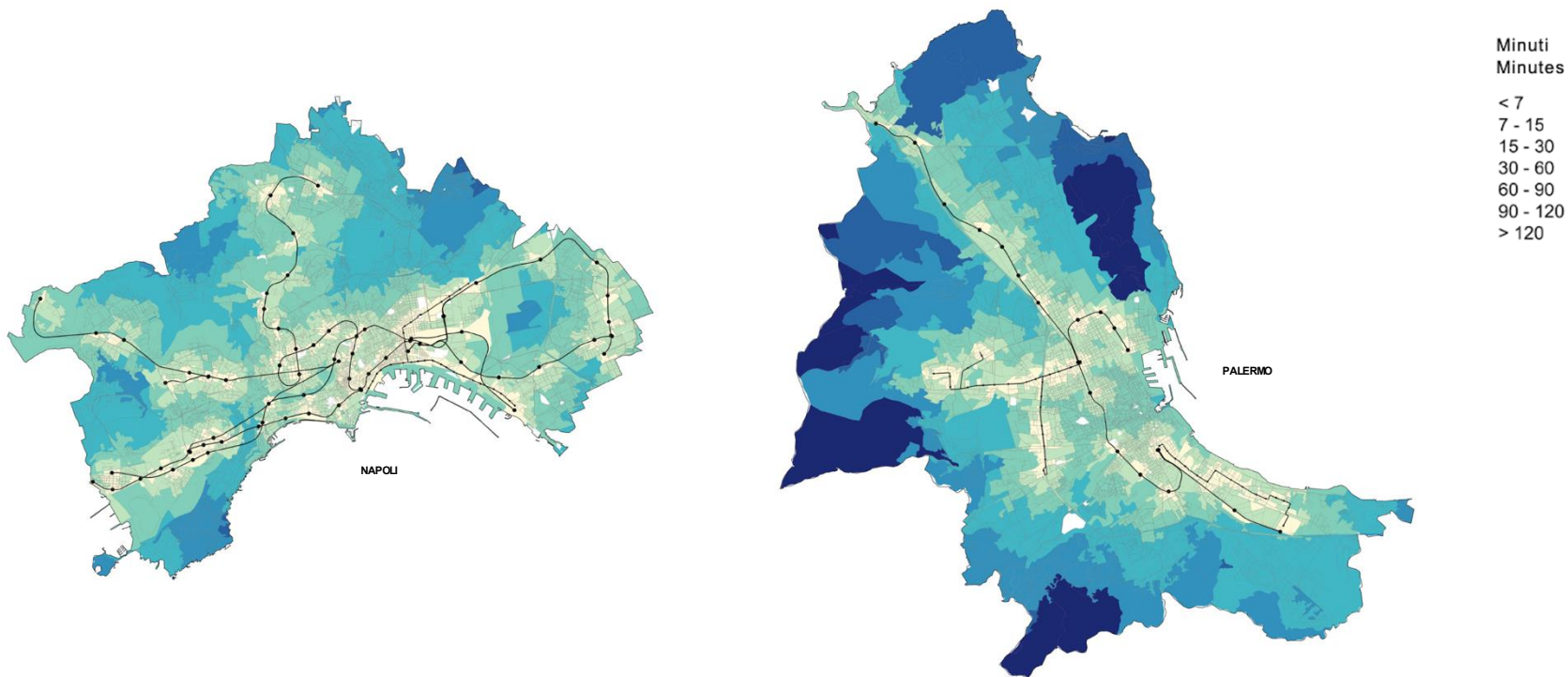


# MULDIMENSIONALITÀ DELLE DISUGUGLIANZE URBANE

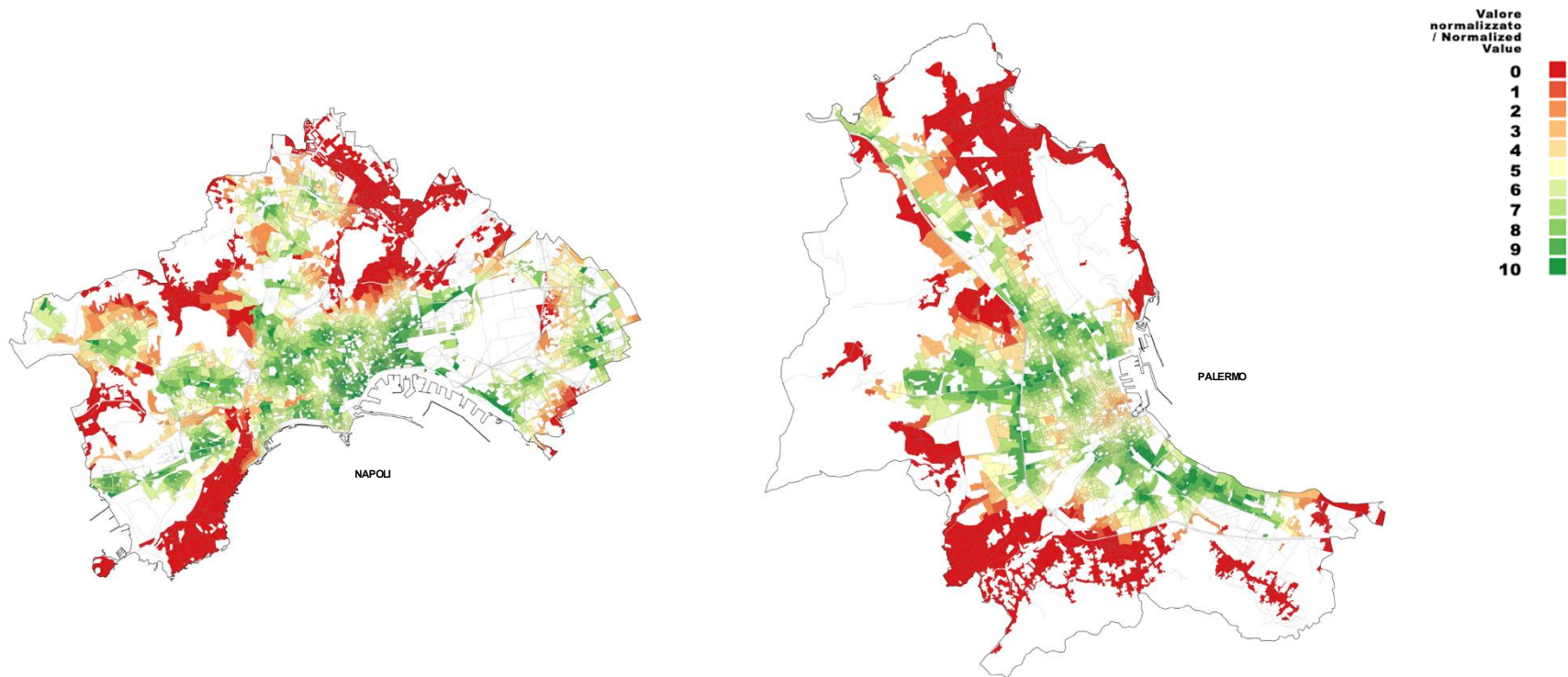


# LA CITTÀ DISEGUALE NEI TRASPORTI



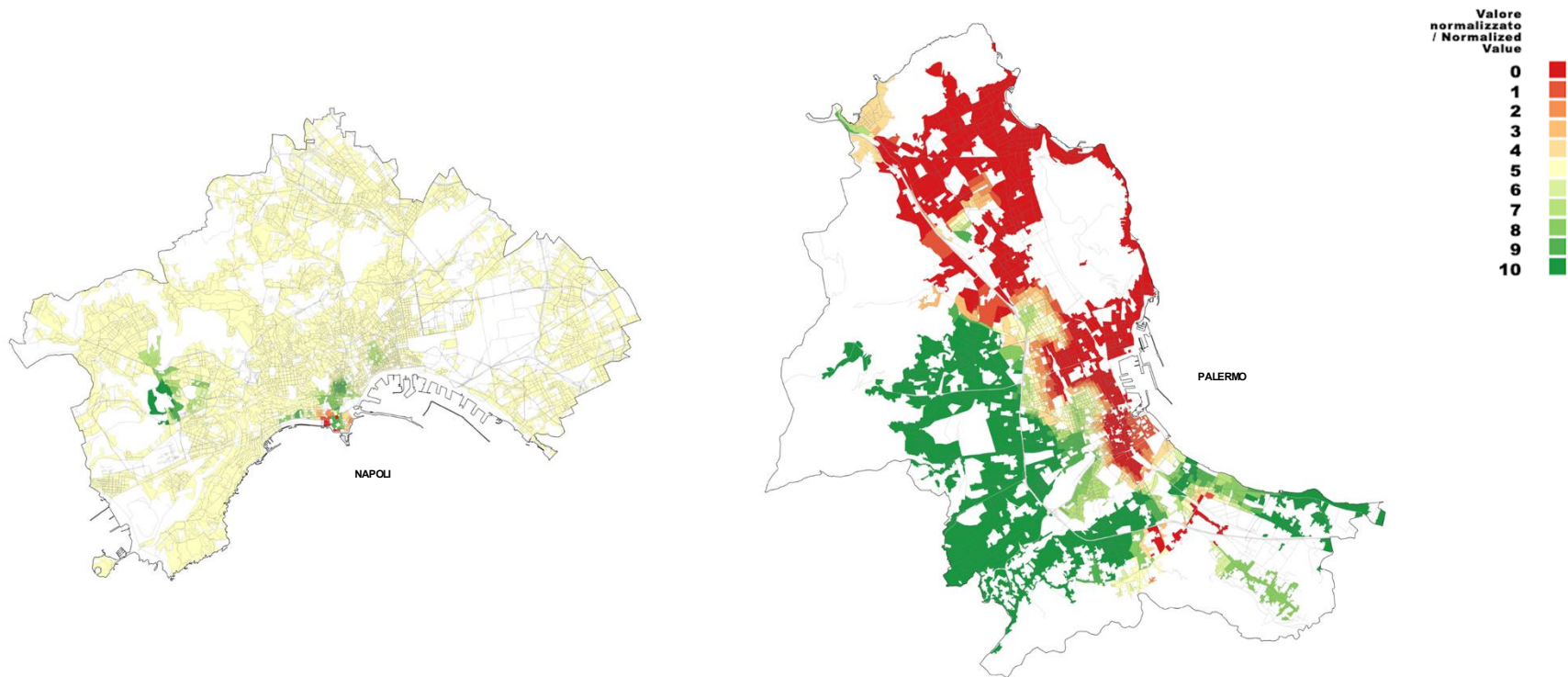
Accessibilità alla rete ferroviaria

# LA CITTÀ DISEGUALE NEI TRASPORTI



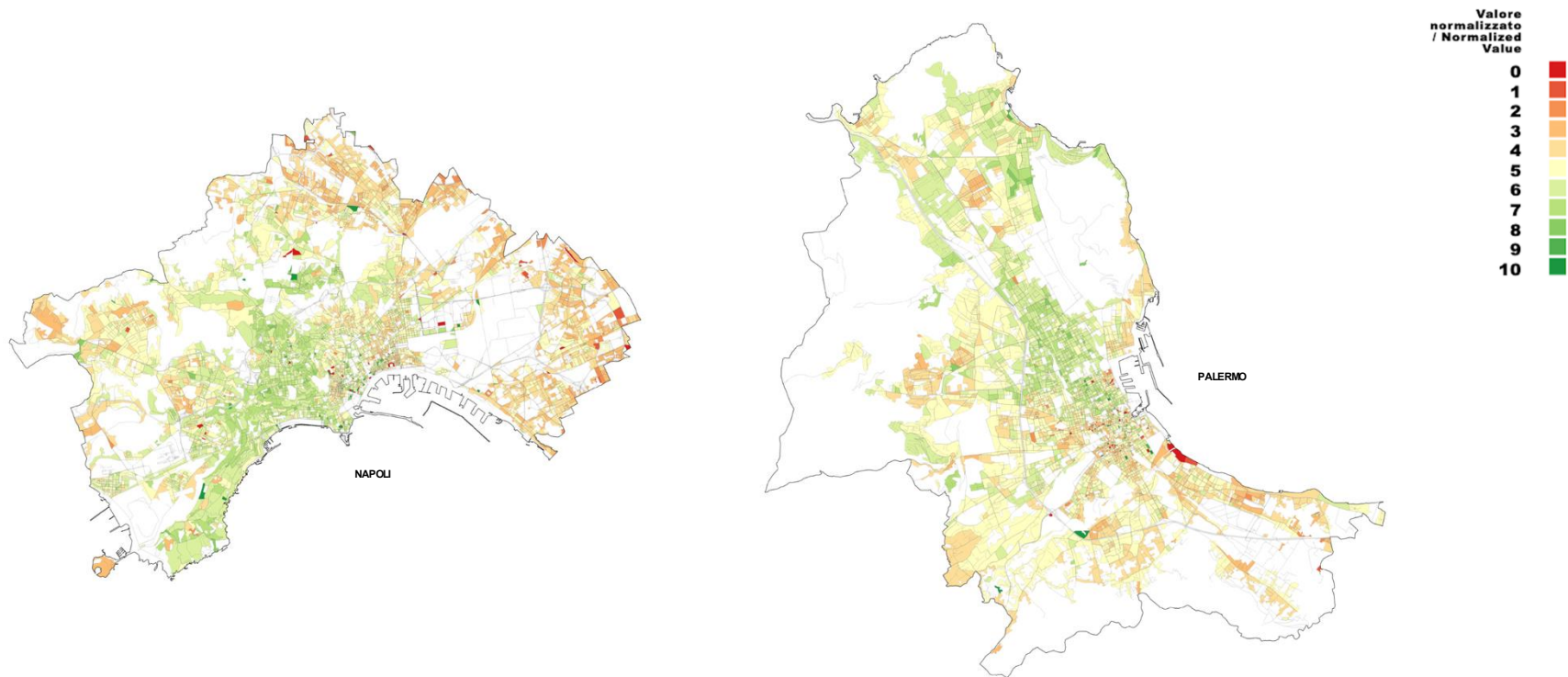
Accessibilità alla rete ferrotranviaria (Unità di Censimento)

# LA CITTÀ DISEGUALE NEI TRASPORTI



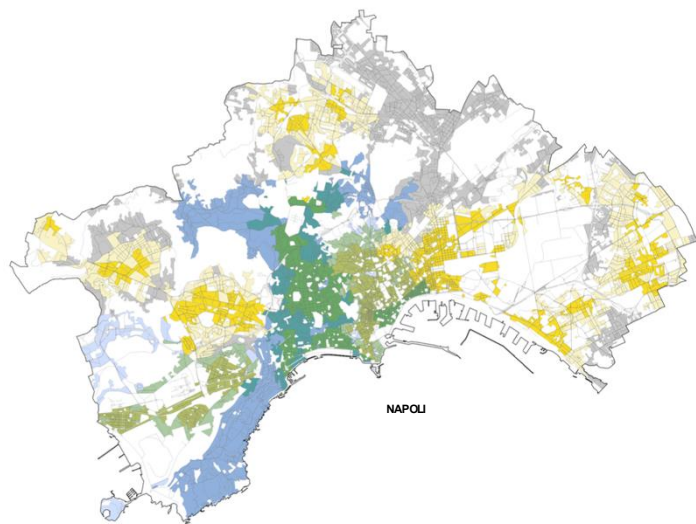
Variation of accessibility to the tram network 2015-2025

# LA CITTÀ DISEGUALE NEI TRASPORTI

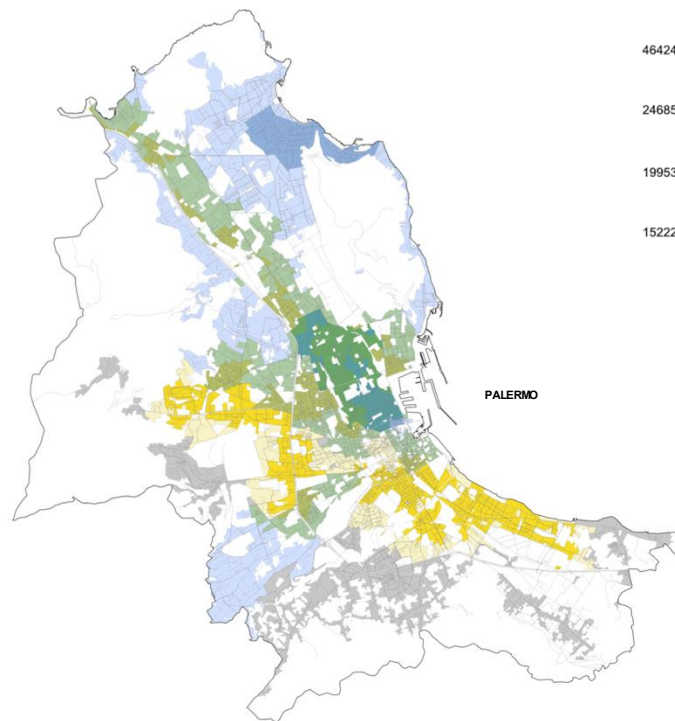


Mobilità quotidiana dentro il comune

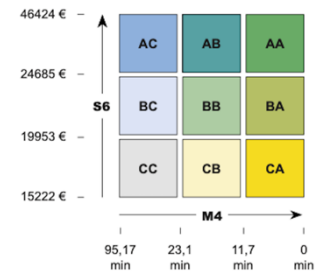
# LA CITTÀ DISEGUALE NEI TRASPORTI



NAPOLI



PALERMO



\* Valori relativi a Palermo

Correlazione tra reddito e accessibilità alla rete ferroviaria

## COSA ABBIAMO OSSERVATO

- a) Le politiche di **rafforzamento della rete** su ferro sono andate nella direzione di **avvicinare i quartieri marginali** al centro delle città (in particolare a Palermo).
- b) Nei **quartieri periferici** caratterizzati da **bassi livelli di reddito e occupazione**, la **popolazione si muove poco** verso destinazioni urbane ed ancora meno extra-urbane.
- c) In alcuni quartieri periferici, ma caratterizzati da alti livelli di reddito, l'alta mobilità sistematica si lega ad una sostanziale **assenza del trasporto pubblico** su ferro, evidentemente **surrogato dal trasporto privato**.

# QUALI PROSPETTIVE DI POLICY

